

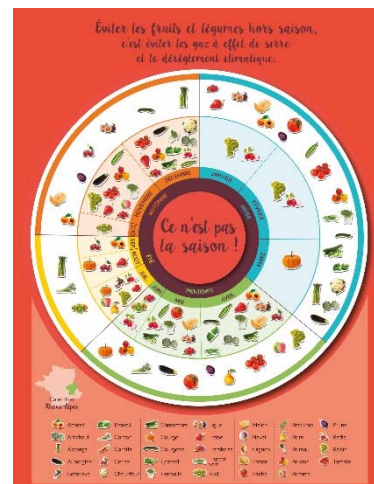
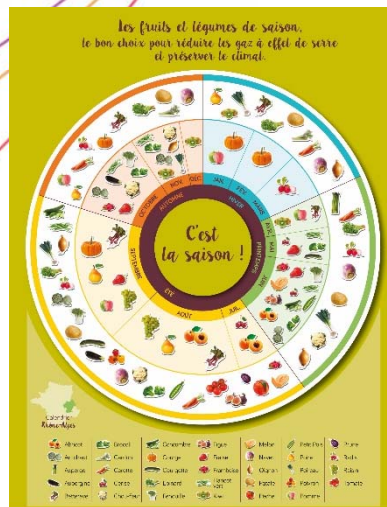


**VOUS FAITES  
LE BON CHOIX**

# Fiche Calendrier Fruits & légumes de saison

**Créée le 1er juin 2015  
par CEDER**

**Fiche 8**



## ➔ Objectifs

- Sensibiliser au lien climat et énergie par le biais de l'alimentation
- Proposer un outil concret et pratique à garder
- Faire un goodies pour les animations éco-consommation notamment dans le cadre d'une communication engageante ou en lien avec les travaux du groupement universitaire de recherche en psychologie sociale : le GRePS
- Sensibiliser sur la question de la production alimentaire et de nos choix de consommation et de leur conséquence en terme de consommation d'énergie ou d'effet de gaz à effet de serre
- Inciter à consommer autrement

## ➔ Cible

Quel est le public ciblé : potentiellement assez large car c'est un sujet plutôt consensuel (tradition locale, économie locale, plaisirs, sens, familiale, enfants, éducation alimentaire, santé....

## → Contenu

- En quoi consiste l'outil :  
L'outil est 1 calendrier-magnet qui présente la période de production fruits et légumes de saison en Rhône-Alpes  
Un message d'information et/ou de sensibilisation informe sur le lien entre notre consommation quotidienne et les conséquences sur la consommation d'énergie ou d'émissions de gaz à effet de serre.  
Un lien permet d'aller consulter le site « eco-conso.fr »  
En 2014 une version « Fruits et légumes à ne pas consommer » a été créée pour un test avec le GRePS  
En 2015 une nouvelle version a été faite pour répondre au besoin de goodies sur les animations
- Quelle est la thématique : Climat et Alimentation
- Utilisation :  
La diffusion de ce type de support (en particulier pour le magnet) et de son contenu remporte un vive succès .Que ce soit en diffusion de main à la main (stand..) ou par Internet, voie postale.  
On peut l'utiliser comme but d'information/sensibilisation en soi et comme guide pratique pour ses achats, ou bien comme support pour faire passer une autre information : le logo de l'EIE est là pour rappeler l'existence et le rôle de la structure(surtout dans le cas du magnet qui reste collé au frigo)

## → Le déroulé

- Pas d'animation particulière à part que lors de la remise de l'outil (suite à l'exposition éco-consommation, suite à un jeu avec la roue, suite à un quiz avec power vote, suite à un stand, suite à un test sur Internet) il faut le valoriser pour que la personne lui donne de la valeur et le garde

## → Outils de communication

- **EXTERNE**  
Le magnet est un outil complémentaire aux outils existants pour l'éco-consommation et donc de communication et d'éducation pour de la diffusion potentiellement massive.

## → Partenaires possibles

- Collectivités : pour impression et diffusion
- Entreprises : diffusion auprès des salariés
- Associations : partenariats multiples
- EIE comme but en soi ou support de communication  
Acteurs d'éducation populaire auprès de leur public  
Acteurs de la santé (prévention obésité...)

Les références du réseau  
Yvan BIDALET – ALE69

## → Liens et annexes

- Se rapprocher des fiches alimentations et GES du RAC
- Fiches GES énergie fruit et légumes de Bio is
- Le fichier indd est disponible